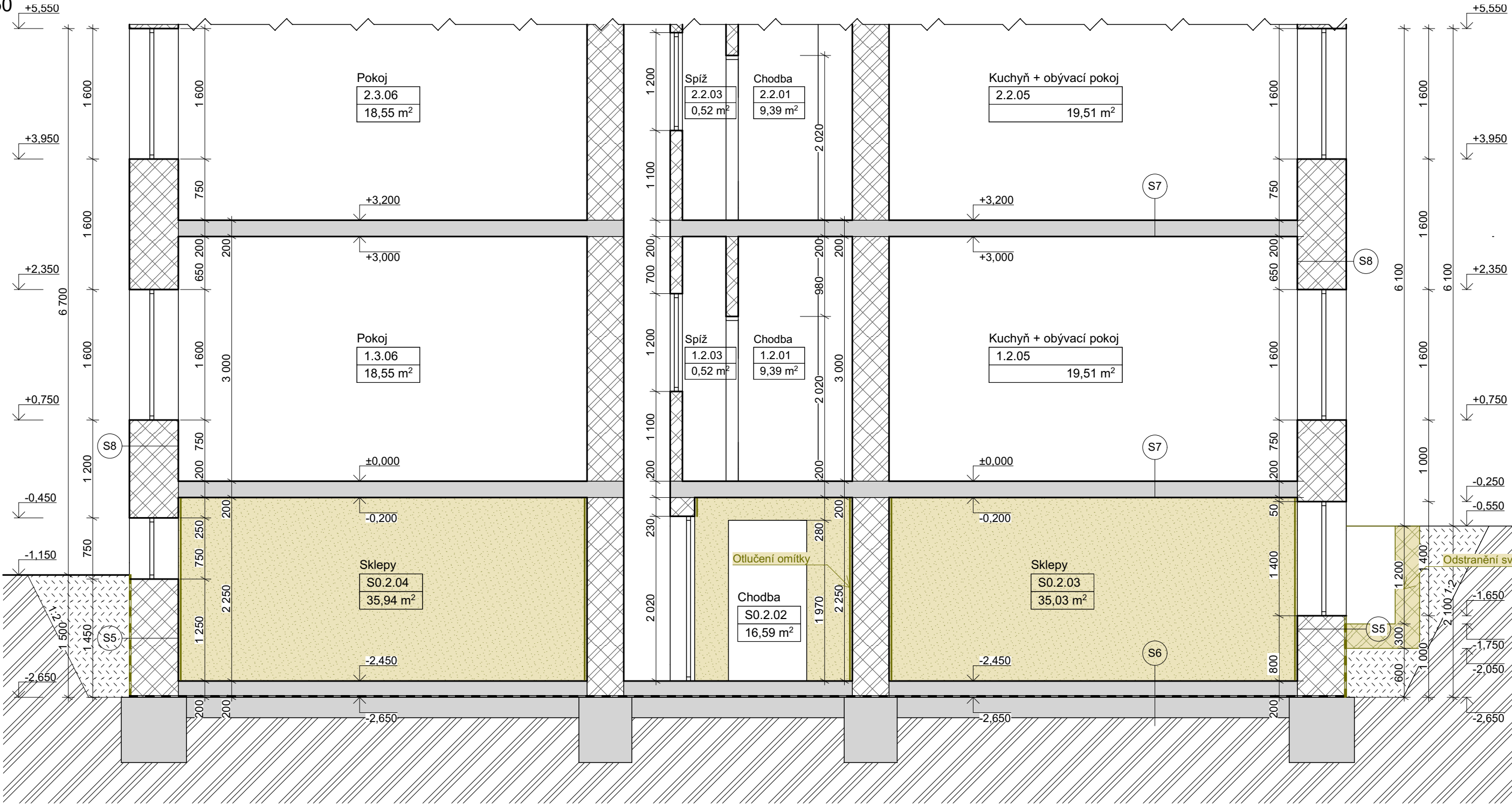


Řez C-C - Bourané prvky

1:50



LEGENDA SKLADEB

- S1 Stávající zdivo
Sanační podhoz krytí 50-60%
Sanační jádrová omítka
Jemná sanační štuková omítka
Vnitřní nátěr na bázi vodního skla
- S2 Vápenný nátěr
Stávající zdivo
Sanační podhoz krytí 50-60%
Sanační jádrová omítka
Jemná sanační štuková omítka
Vnitřní nátěr na bázi vodního skla
- S3 Vápenný nátěr
Stávající zdivo
Vápenný nátěr
- S4 Stávající zdivo
Vápenný nátěr
- S5 Nopová folie - výška nopu 8mm
Geotextilie 300g/m²
Silnostěnná asfaltová stěrka
Vyrovnávací omítka
Stávající obvodové zdivo
- S6 Stávající konstrukce podlahy
- S7 Stávající stropní konstrukce
- S8 Stávající obvodové zdivo
- S9 Zatrávňovací betonová dlažba
Štěr frakce 4-8 mm
Štěr fr. 8-16 mm
Štěr fr. 16-32 mm
Štěrkopísek fr. 0-8 mm
Zhutněný terén

tl. 80 mm
tl. 30 mm
tl. 100 mm
tl. 200 mm
tl. 100 mm

LEGENDA PRVKŮ

- Stávající stav
- Bourané prvky
- Nové konstrukce

LEGENDA SPECIFIKACÍ

- Otlučení omítky
- Sanační omítka
- Vápenný nátěr


LEGENDA MATERIÁLŮ

- Stávající zdivo
- Stávající vodorovné konstrukce
- Hydroizolační vrstva
- Stávající zemina
- Nасыпанá zemina
- Betonová dlažba
- Štěrkopísek fr. 0-8mm

- Štěr fr. 4/8mm
- Štěr fr. 8/16mm
- Štěr fr. 16/32mm
- Sanační omítka
- Vápenný nátěr

±0,000 = 425,06 m.n.m.

Projektová dokumentace slouží pro účely vydání stavebního povolení

Vedoucí projektant:	Ing. Tadeáš Vodička		<div> Smetanova 2813, 544 01 Dvůr Králové n.L. e-mail: izolace@vodizol.cz IČ: 259 29 828 DIČ: CZ25929828</div>	
Zodpovědný projektant:	Ing. Tadeáš Vodička			
Vypracoval:	Ing. Šárka Kožešníková			
Kraj : Liberecký kraj	M.Ú. : Dvůr Králové nad Labem			
Investor : STATUTÁRNÍ MĚSTO LIBEREC, nám. Dr.E.Beneše 1/1, Liberec I-Staré Město, 460 01 Liberec			Stupeň PD :	DSP
Akce : Sanace suterénu bytového domu s č.p. 517, 785, 786, 787 na pozemku p.č. 510/1 v k.ú Ruprechtice ARCHITEKTONICKO STAVEBNÍ ČÁST			Datum :	03.2023
			Měřítko :	1:50
			Formát :	3 x A4
			Číslo výkresu :	D.1.1.14
Název : Řez C-C - Bourané prvky				